

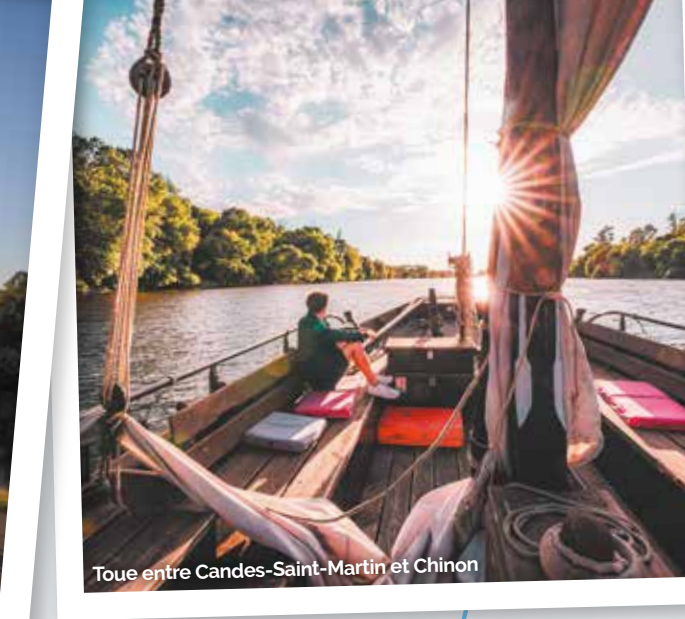
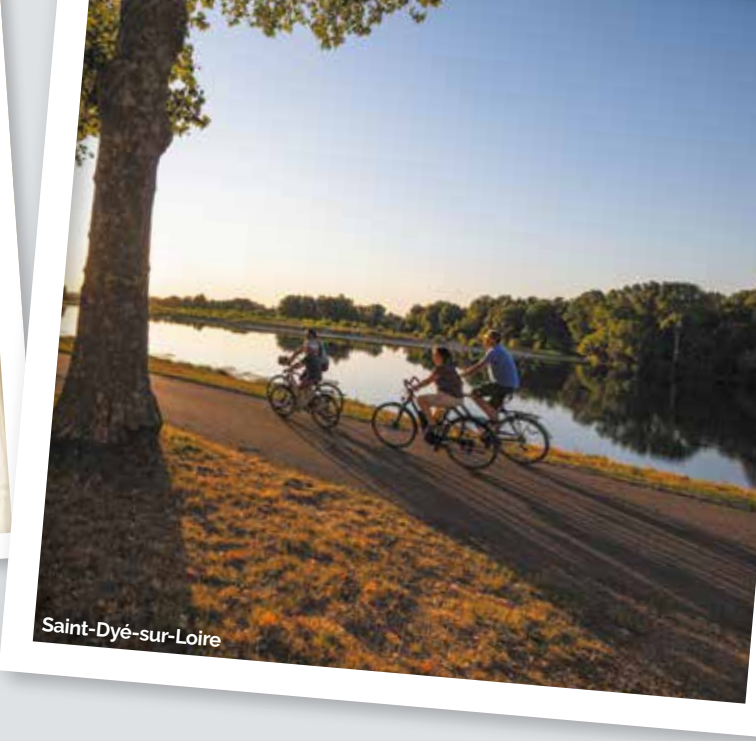
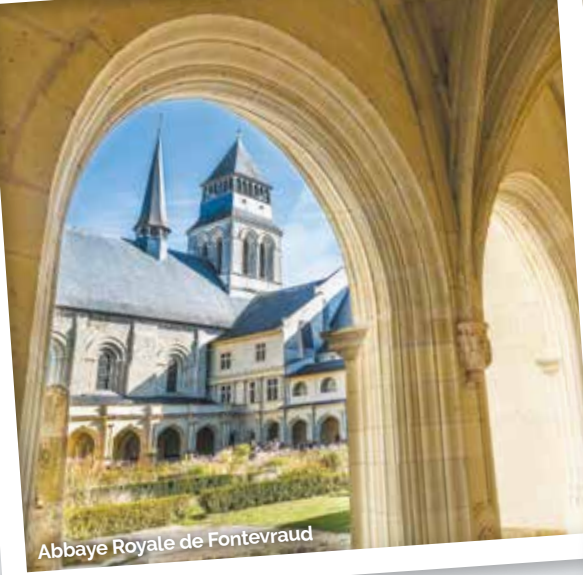
LA LOIRE À VÉLO une véloroute unique!



LA LOIRE À VÉLO EST LE POINT DE DÉPART D'UNE AVENTURE UNIQUE !

Découvrez un itinéraire d'exception de Cuffy (Cher) à Saint-Brevin-les-Pins (Loire-Atlantique).

La Loire à Vélo invite à découvrir un fleuve unique, par ses méandres et ses variations naturelles offrant des paysages à couper le souffle où se lovent les célèbres Châteaux de la Loire. Ces paysages reconnus par l'UNESCO permettent de découvrir de magnifiques panoramas sur les vignes, les villages, les sites troglodytiques... avec à l'arrivée l'Océan Atlantique.



900 km
d'itinéraires balisés (620 km en linéaire de Cuffy à l'océan et 280 km de boucles et de variantes)

6 départements traversés

+ de 700 professionnels Accueil Vélo

1 Parc Naturel Régional Loire-Anjou-Touraine

3^{ème} région viticole en nombre d'appellations (Sancerre, Chinon, Vouvray, Muscadet, Saumur-Champigny...)

+ de 400 caves touristiques

280 km inscrits au patrimoine mondial par l'Unesco de Sully-sur-Loire (Loire) à Chalonnes-sur-Loire (Maine-et-Loire) au titre de ses paysages culturels vivants



www.loireavelo.fr



Crédits photos : Couvertures : C&K/Clém - D. Darault - CRT Centre Val de Loire / Interieur : Lucio/Steve/Getty Images / Un Monde à Vélo / D. Darault / FrenchWonders / D. Darault / A. Lamoureux / D. Darault / Clab/Clém / S. Guillard / La Vieillesse / Aurélien / Saup / Photo/Design.com / Impression Vincent / Création graphique : Abner / F&A/MS / M&S/MS - Mai 2023



Légendes

- La Loire à Vélo
- Euroveloroute
- Vignoble du Val de Loire
- Périmètre du Val de Loire inscrit au Patrimoine mondial par l'UNESCO
- Espaces naturels
- Aéroport
- Gare TGV
- Gare directement accessible à vélo depuis l'itinéraire
- Liaison par navette bus



ACCUEIL VÉLO



Pour vos étapes, optez pour des établissements labellisés Accueil Vélo : hébergements, loueurs et réparateurs de vélo, lieux de visites et activités de loisirs, restaurants et offices de tourisme.



+ de 700 établissements à moins de 5 km de l'itinéraire



Un accueil attentionné : des informations et conseils pratiques...



Des équipements et des services adaptés aux besoins des cyclistes : abri vélo sécurisé, kit de réparation, prise de recharge pour VAE, lavage et séchage du linge...



Retrouvez les établissements www.loireavelo.fr/services-velo

GROUP'AVÉLO



Vous voyagez en tribu, en famille, ou recherchez des hébergements de grande capacité pour l'accueil de groupes ? Pensez au réseau Group'AVéLO !

Réseau d'hébergements collectifs, il facilite l'organisation de votre séjour. Un tarif maximum garanti avec un même niveau de services sur tout l'itinéraire : chambre collective, possibilité de restauration à chacune des étapes, panier pique-nique, local de rangement pour les vélos, transfert des bagages (en option) etc.

Trouvez vos hébergements collectifs www.groupavelo.fr

SERVICES VÉLO

Sur La Loire à Vélo, pédalez l'esprit léger ! Un réseau de professionnels du deux roues vous accompagne tout au long de votre parcours.

LOCATION DE VÉLO

En séjour ou en itinérance sur l'itinéraire, retrouvez un réseau de plus de 40 loueurs, tous labellisés Accueil Vélo. Ils vous offrent tout le nécessaire pour votre voyage (VTC, VAE, remorques, sacs...).
Vous souhaitez partir plusieurs jours en itinérance ? En toute simplicité, louez votre vélo dans une ville de départ et déposez-le dans une autre ville à l'arrivée !

Retrouvez le réseau de loueurs www.loireavelo.fr/services-velo

RÉPARATION DE VÉLO

En cas d'incident technique, un réseau de réparateurs Accueil Vélo est à votre disposition tout au long du parcours pour vous apporter son assistance.

Retrouvez le réseau de réparateurs www.loireavelo.fr/services-velo/faire-reparer-son-velo

RECHARGE VAE

Il est possible de recharger vos vélos, lors de vos temps de pause ou en soirée, dans le réseau de professionnels Accueil Vélo.

Retrouvez dans la FAQ du site web, les lieux où sont implantés les bornes de recharges VAE.

CONSIGNES À BAGAGES

Visitez les villes l'esprit tranquille et laissez vos bagages et vélos en sécurité.

Retrouvez l'ensemble des structures www.loireavelo.fr/services-velo/consignes-a-bagages-et-a-velo

TRANSPORT DE BAGAGES, DE VÉLOS OU DE PERSONNES

Des professionnels spécialistes de la logistique sont à votre service pour voyager léger.

Retrouvez les partenaires www.loireavelo.fr/services-velo/transferts-de-bagages-de-velos-et-de-personnes

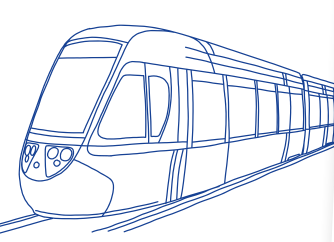
PARKINGS VOITURE LONGUE DURÉE

Vous recherchez une solution pour stationner votre voiture pendant votre périple sur La Loire à Vélo ?

Retrouvez les lieux www.loireavelo.fr/services-velo/parkings-voitures-longue-duree



LE TRAIN LA LOIRE À VÉLO



Il circule toute l'année sur la ligne Orléans-Tours-Nantes-Le Croisic.

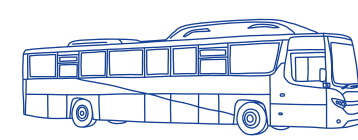


Jusqu'à **33 places vélos** en libre accès toute l'année.

Jusqu'à **83 places vélos** en libre accès entre mi-juin et mi-septembre.

Un espace dédiée de **17 places** pour les vélos non standard ou avec remorques entre mi-juin et mi-septembre (réservation gratuite mais fortement conseillée sur le site de La Loire à Vélo).

Retrouvez les horaires et informations pratiques www.loireavelo.fr/se-deplacer-sur-litineraire/le-train-velo-loire



Autre choix possible, emprunter les cars régionaux depuis les gares pour rejoindre certains sites touristiques.

www.loireavelo.fr/se-deplacer-sur-litineraire/ter-et-cars-regionaux

PASSEPORT LA LOIRE À VÉLO

COLLECTIONNEZ VOS TAMPONS-SOUVENIRS ET SUIVEZ VOTRE ITINÉRAIRE ÉTAPE PAR ÉTAPE !

Au fil de votre parcours à bicyclette de Cuffy à Saint-Brevin-les-Pins, personnalisez votre passeport La Loire à Vélo avec 24 tampons au design unique et vos anecdotes de voyage.

Rendez-vous dans l'un des offices du tourisme partenaire du parcours pour l'acheter.

Présentez-vous dans l'un des lieux pour faire tamponner votre passeport au fur et à mesure de votre avancée sur le parcours afin de collectionner les 24 tampons représentant des lieux, des sites, des spécialités ou paysages emblématiques des territoires traversés.



L'EUROVÉLO 6

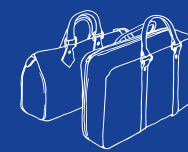
La Loire à Vélo est le point de départ de l'EuroVélo 6, un itinéraire qui relie l'Atlantique à la Mer Noire, sur près de 4700 km, à travers 10 pays et en longeant les 3 plus grands fleuves européens : La Loire, Le Rhin et Le Danube.

En France, après Cuffy, l'EV6 poursuit sa route à travers les régions Bourgogne-Franche Comté et Grand-Est, de Nevers jusqu'à Bâle-Mulhouse.



Infos sur : www.eurovelo.com/ev6

SUGGESTIONS DE PARCOURS



DE NANTES À L'OcéAN À VÉLO !

Depuis Nantes jusqu'à l'océan Atlantique, faites route commune avec la Loire.

72 km

Départ Nantes
Arrivée Saint-Brevin-les-Pins
(En option poursuivre jusqu'à Saint-Nazaire)

3 jours
2 nuits

Niveau Facile

Les + du parcours : Nantes, Les Machines de l'île, Trentemoult, le Canal de la Martinière, Paimboeuf, l'estuaire de la Loire, les oeuvres d'art contemporain et l'arrivée sur l'océan.



WEEK-END ENTRE BLOIS ET AMBOISE

Un parcours unique qui vous permettra de découvrir les plus beaux Châteaux de La Loire.

96 km
+ 45 km si échappée

Départ Blois
Arrivée Amboise
(en option une échappée à Chenonceau)

2 ou 3 jours
2 nuits

Niveau Facile

Les + du parcours : villes et châteaux, le château royal de Blois, le Domaine national de Chambord, le château de Cheverny, le château de Chaumont-sur-Loire et son Festival International des Jardins, le château royal d'Amboise, château du Clos Lucé et le château de Chenonceau.

Retrouvez toutes les suggestions de parcours à la journée, en week-end ou à la semaine www.loireavelo.fr/suggestion

À DÉGUSTER SUR VOTRE PARCOURS

LES VINS DU VAL DE LOIRE

Sancerre, Cheverny, Vouvray, Chinon, Bourgueil, Saumur, Anjou, Savennières, Muscadet... Venez déguster les meilleurs crus dans l'une des nombreuses caves touristiques qui bordent l'itinéraire.

(*à consommer avec modération)



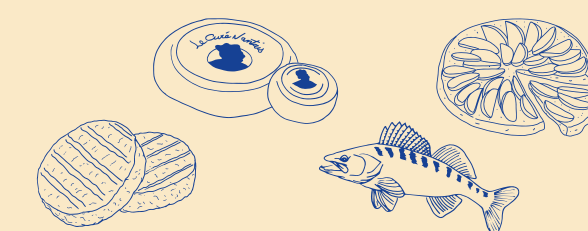
DES SPÉCIALITÉS LOCALES :

Du salé :

Poissons de Loire préparés au beurre blanc, rillons ou rillauds, crottins de Chavignol, fromage Sainte-Maure-de-Touraine, fougères, huîtres...

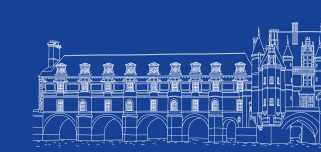
Du sucré :

Tarte tatin, pommes ou poires tapées, nougat de Tours, Quernons d'ardoise, crêmet d'Anjou, gâteau nantais...



www.loireavelo.fr/immanquables/vins-et-gastronomie

PATRIMOINE CHÂTEAUX



LA LOIRE, UNE HISTOIRE DE CHÂTEAUX

Fiers, discrets, imposants ou gracieux, de style médiéval et renaissance, de nombreux châteaux parsèment le Val de Loire, l'occasion de se replonger dans l'histoire de France. Chenonceau, Chambord, Azay-le-Rideau, Amboise, Blois, Montsoreau, Saumur, Brézé, Brissac, Angers, Nantes... Autant de pépites à visiter.

NE MANQUEZ PAS LE MONDE DES TROGLODYTES

De la Touraine au Saumurois profitez ... des lieux aménagés sous terre dans les sites troglodytiques pour certains en caves, en hébergements, en sites de visites, restaurants, champignonnières...

Arrêtez-vous à Turquant, Souzay-Champigny...



BONS PLANS

Dès les beaux jours, les guinguettes sont le lieu idéal sur votre parcours pour boire un verre, manger, écouter de la musique ou danser sur les bords de Loire :

www.loireavelo.fr/nos-bonnes-idees/trouver-une-guinguette-sur-la-loire-a-velo

Les cafés vélo vous accueillent vous et votre vélo pour faire un brin de causette tout en faisant réparer son vélo :

www.loireavelo.fr/nos-bonnes-idees/des-cafes-et-bistrotsoi-mais-a-velo

Découvrez une sélection des meilleurs coins où vous arrêter pour pique-niquer le long de l'itinéraire !

www.loireavelo.fr/nos-bonnes-idees/pique-niquer-itineraire

Les balades en bateaux traditionnels (toute cabanée, gabare, fûteau) pour découvrir le fleuve, la faune et la flore autrement :

www.loireavelo.fr/nos-bonnes-idees/besoin-de-prendre-le-large

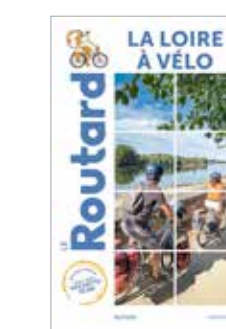


Retrouvez tous nos bons plans www.loireavelo.fr/nos-bonnes-idees

INFOS TOPOS GUIDES



Guide Chamina La Loire à Vélo - 2020



Guide du Routard La Loire à Vélo - 2021

RÉSEAUX SOCIAUX

LaLoireaVelo.Officiel

LaLoireaVelo



Ligne ORLÉANS / TOURS / NANTES / LE CROISIC

train LOIRE À VÉLO

EMBARQUEZ VOTRE VÉLO À BORD DE TRAINS AMÉNAGÉS



www.loireavelo.fr